

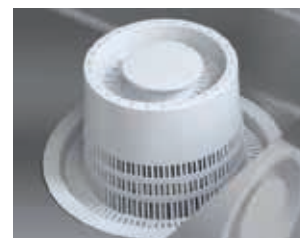


Spülen

Hygiene

bis ins Detail

Gläserspüler GLS 130



Laugenfeinfiltersystem EDS

Hervorragendes Reinigungsergebnis
Betriebskostenreduktion bis -30 %

ASM Gläserspüler GLS 130

- Ausführung rostfreier **Edelstahl 18/10**
- Neues patentiertes Spülaggregat
- Rücksaugverhinderer
- Warmlachspülung
- Gläserhöhe: 250 mm
- Korbmaße: 350 x 350 mm
- Wascharme aus **Edelstahl** und hochwertigem Kunststoff
- Eingebautes Klarspülmitteldosiergerät
- Spüldauer 120 sec.
- **Thermostoppsystem** für garantierte Nachspültemperatur
- Tank- und Boilerheizung
- Doppelwandige Tür
- Vorbereitet für nachträglichen Laugenpumpen-Einbau
- **Laugenfeinfiltersystem EDS:** Hervorragendes Reinigungsergebnis und Reduktion des Wasser- und Reinigungsmittelverbrauches um bis zu 30 %
- **Serienausstattung**
2 Gläserkörbe 350 x 350 mm
1 Besteckeinsatz
- **Ausführung D**
mit eingebautem Enthärter
- **Option:**
Tankfilter



Modell	Art. Nr.	Wasserverbrauch Korb	Wasch- tank	Einschub- höhe	Enthärter	Maße BxTxH	Anschlusswert
GLS 130	128349	2,0 l	9 l	290 mm		400 x 475 x 650 mm	3,4 kW / 230 V
GLS 130 D	128350	2,0 l	9 l	290 mm	•	400 x 475 x 650 mm	3,4 kW / 230 V

Gläserspüler GLS 141



Elektronische Steuerung EVI
LED, kompakt, benutzerfreundlich



Laugnefeinfiltersystem EDS
Hervorragendes Reinigungsergebnis
Betriebskostenreduktion bis -30 %

ASM Gläserspüler GLS 141

- Ausführung rostfreier **Edelstahl 18/10**
- Neues patentiertes Spülaggregat
- Rücksaugverhinderer
- Warmnachspülung
- Gläserhöhe: 255 mm
- Korbmaße: 385 x 385 mm
- Wascharme aus **Edelstahl** und hochwertigem Kunststoff
- Eingebautes Klarspülmitteldosiergerät
- **Thermostopsystem** für garantierte Nachspültemperatur
- 3 Spülprogramme 90/120/150 sec.
- Tank- und Boilerheizung
- Eingebautes Klarspülmitteldosiergerät
- Doppelwandige Tür
- Vorbereitet für nachträglichen Laugenpumpen-Einbau
- **EVI:** Elektronische Steuerung mit Display und umfangreichem Diagnosesystem, 2 Spülprogramme
- **Laugnefeinfiltersystem EDS:** Hervorragendes Reinigungsergebnis und Reduktion des Wasser- und Reinigungsmittelverbrauches um bis zu 30 %

- **Serienausstattung**
2 Gläserkörbe 385 x 385 mm
1 Besteckeinsatz
- **Ausführung D**
mit eingebautem Enthärter
- **Option:**
Tankfilter



Modell	Art. Nr.	Wasserverbrauch Korb	Wasch-tank	Einschub-höhe	Enthärter	Maße BxTxH	Anschlusswert
GLS 141	132516	2,0 l	11 l	295 mm		435 x 530 x 655 mm	3,5 kW / 230 V
GLS 141 D	132517	2,0 l	11 l	295 mm	•	435 x 530 x 655 mm	3,5 kW / 230 V

Gläserspüler GLS 4100



Patentiertes dreistufiges Filtersystem mit Ablaufpumpe



Spülarme und Tankfilter aus rostfreiem Edelstahl



Doppelwandige Konstruktion aus rostfreiem Edelstahl (AISI304)

ASM Gläserspüler GLS 4100

• Ausführung

Doppelwandige Konstruktion aus rostfreiem Edelstahl (AISI304)
Wasch- und Klarspülarne aus rostfreiem Edelstahl (AISI304)
Ausbalancierte Tür
Selbstdiagnosesystem
Infrarotschnittstelle
Sicherheitsstandard IPX4
Tiefgezogener Hygiene-Waschtank
Waschpumpe mit Sanftanlauf

• Garantierte Hygiene

Teilwasserwechsel mit serienmäßiger Ablaufpumpe für maximale Hygiene
Automatische Selbstreinigung
Rückflusssicherung

• Patentiertes dreistufiges Öko-Filtersystem mit Ablaufpumpe

reduziert den Reinigerverbrauch bis zu 30 Prozent

• Water Level Check System

garantiert gleichmäßigen Wasserfluss & kontrolliert den Wasserstand im Tank.

• Einfaches, intuitives Bedienfeld

zur Steuerung von 6 Spülprogrammen:
90/150/240 sec. + Kristallgläser-Programme 60/120 sec. + Desinfektions-Spülprogramm

• Ausführung D - Wasserenthärtung

regeneriert parallel zum Waschprogramm ohne Programmzeit-Verlängerung

• Volllausstattung

Reinigerdosiergerät
Klarspülerdosiergerät
Laugenpumpe
1 Gläserkorb 400 x 400 mm Kunststoff
1 Gläserkorb 400 x 400 mm Draht
1 Besteckkocher Kunststoff

• Modelle 4110

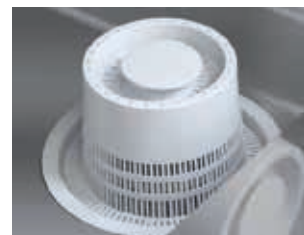
mit **HTR-System** (druckloser Boiler für konstanten Nachspüldruck- und Temperatur)

Modell	Art. Nr.	Wasserverbrauch Korb	Wasch-tank	Einschub-höhe	Enthärter	Maße BxTxH	Anschlusswert
GLS 4100	134050	2,2 l	7 l	300 mm		488 x 530 x 705 mm	3,1 kW / 230 V
GLS 4100D	134052	2,2 l	7 l	300 mm	•	488 x 530 x 705 mm	3,1 kW / 230 V
GLS 4110	134053	2,2 l	7 l	300 mm		488 x 530 x 705 mm	3,1 kW / 230 V
GLS 4110D	134054	2,2 l	7 l	300 mm	•	488 x 530 x 705 mm	3,1 kW / 230 V

Geschirrspüler GSS 161



Elektronische Steuerung EVI
LED, kompakt, benutzerfreundlich



Laugenfeinfiltersystem EDS
Hervorragendes Reinigungsergebnis
Betriebskostenreduktion bis -30 %



ECC Konstruktion
Tiefgezogene Korbführungen für einfache
Reinigung, inklusive Tankfilter

ASM Geschirrspüler GSS 161

- Ausführung aus rostfreiem **Edelstahl 18/10**
- **Doppelwandige Tür**
- Warmnachspülung
- Gläserhöhe: 325 mm
- Tellermaße: Ø 310 mm
- Korbmaße: 500 x 500 mm
- Rücksaugverhinderer
- neue High-Tech-Wascharme (unterer Arm aus **Edelstahl**, oberer Arm aus hochwertigem Kunststoff)
- 4 Spülprogr. 72/110/150/360 sec.

- **Thermostopsystem** für garantierte Nachspültemperatur
- Eingebautes Klarspülmitteldosiergerät
- Tank- und Boilerheizung
- **EVI:** Elektronische Steuerung mit LED-Display und umfangreichem Diagnosesystem, 3 Spülprogramme
- **Laugenfeinfiltersystem EDS:** Hervorragendes Reinigungsergebnis und Reduktion des Wasser- und Reinigungsmittelverbrauches um bis zu 30 %

- **Serienausstattung**
1 Universalkorb 500 x 500 mm
1 Gläserkorb 500 x 500 mm
1 Besteckeinsatz
- **Ausführung D**
mit eingebautem Wasserenthärter

ECC

EWT

EVI

EDS

Modell	Art. Nr.	Wasserverbrauch Korb	Wasch-tank	Einschub-höhe	Enthärter	Maße BxTxH	Anschlusswert
GSS 161	132518	2,8 l	20 l	365 mm		575x605x820 mm	3,5 kW / 230 V
GSS 161 D	132519	2,8 l	20 l	365 mm	•	575x605x820 mm	3,5 kW / 230 V

Geschirrspüler GSS 5100



Patentiertes dreistufiges Filtersystem mit Ablaufpumpe



Spülarme und Tankfilter aus rostfreiem Edelstahl



Doppelwandige, tiefgezogene Konstruktion aus rostfreiem Edelstahl (AISI304)

ASM Geschirrspüler GSS 5100

• Ausführung

Doppelwandige Konstruktion aus rostfreiem Edelstahl (AISI304)
Wasch- und Klarspülarne aus rostfreiem Edelstahl (AISI304)
Ausbalancierte Tür
Selbstdiagnosesystem
Infrarotschnittstelle
Sicherheitsstandard IPX4
Tiefgezogener Hygiene-Waschtank
Waschpumpe mit Sanftanlauf

• Garantierte Hygiene

Teilwasserwechsel mit serienmäßiger Ablaufpumpe für maximale Hygiene
Automatische Selbstreinigung
Rückflusssicherung

• **Patentiertes dreistufiges Filtersystem mit Ablaufpumpe**
reduziert den Reinigerverbrauch bis zu 30 Prozent

• **Water Level Check System**
garantiert gleichmäßigen Wasserfluss & kontrolliert den Wasserstand im Tank, wodurch ein geräuscharmer Betrieb gewährleistet wird

• **Einfaches, intuitives Bedienfeld**
zur Steuerung von 6 Spülprogrammen:
90/150/240 sec. + Kristallgläser-Programme 60/120 sec. + Desinfektions-Spülprogramm

• **Ausführung D - Wasserenthärtung**
regeneriert parallel zum Waschprogramm ohne Programmzeit-Verlängerung

• Vollausstattung

Reinigerdosiergerät
Klarspülerdosiergerät
Laugenpumpe
1 Tellerkorb 500 x 500mm Kunststoff
1 Gläserkorb 500 x 500 mm Kunststoff
1 Besteckinsatz Kunststoff

• Modelle 5110

mit **HTR-System** (druckloser Boiler für konstanten Nachspüldruck- und Temperatur)

Modell	Art. Nr.	Wasserverbrauch/ Korb	Wasch- tank	Einschub- höhe	Enthärter	Maße BxTxH	Anschlusswert
GSS 5100	134055	2,8l	11 l	415 mm		600 x 600 x 820 mm	5,2 kW / 400 V
GSS 5100D	134056	2,8l	11 l	415 mm	•	600 x 600 x 820 mm	5,2 kW / 400 V
GSS 5110	134057	2,8l	11 l	415 mm		600 x 600 x 820 mm	5,7 kW / 400 V
GSS 5110D	134058	2,8l	11 l	415 mm	•	600 x 600 x 820 mm	5,7 kW / 400 V

Durchschub-Geschirrspüler HGS 181

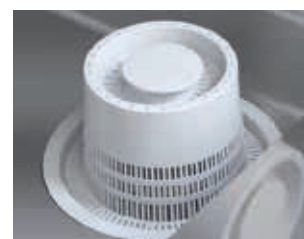


HGS 181 mit Zubehör



Elektronische Steuerung EVI

Mit digitalem LED-Display, kompakt, benutzerfreundlich, mit umfangreichem Diagnosesystem



Laugenfeinfiltersystem EDS

Hervorragendes Reinigungsergebnis
Betriebskostenreduktion bis -30 %

ASM Durchschub-Geschirrspüler HGS 181

- Ausführung aus rostfr. **Edelstahl 18/10**
- Haube mit Dichtung, ergonomischer Türgriff
- Korbmaße: 500 x 500 mm
- **Selbstreinigende Weitwinkel-Waschdüsen** zur Vermeidung von Sprüschatten
- Eingebautes Nachspülmitteldosiergerät
- **Sanftanlauf**
- **Tiefgezogener Hygiene-Waschtank**
- **Waschsystem EWT** - reduziert den Wasser und Reinigerverbrauch um bis zu 30 %
- **2 Spülprogramme** 90/150 sec. Selbstreinigungszyklus ProSelf
- **Thermostopp**-Funktion
- **Energy Saving** - Energiesparsystem
- **Schnellaufheizfunktion** Quick Ready
- **Elektronische Steuerung EVI** - benutzerfreundlich, vielseitig
- **Laugenfeinfiltersystem EDS:** Hervorragendes Reinigungsergebnis und Reduktion des Wasser- und Reinigungsmittelverbrauches
- Zubehör siehe Seite 183, 186-188

• Serienausstattung

- 1 Tellerkorb 500 x 500 mm
- 1 Universalkorb 500 x 500 mm
- 1 Besteck-Einsatz
- Schläuche werkseitig montiert



Modell	Art. Nr.	Wasserverbrauch Korb	Waschtank	Einschubhöhe	Maße BxTxH	Anschlusswert
HGS 181	133345	2,9 l	20 l	400 mm	706 x 800 x 1539 mm	9,1 kW / 400 V

Durchschub-Geschirrspüler HGS 5100



HGS 5100 mit Zubehör



Patentiertes dreistufiges Filtersystem mit Ablaufpumpe



Spülarme und Tankfilter aus rostfreiem Edelstahl

Geschirrspüler HGS 5100

- Doppelwandige Konstruktion aus rostfreiem Edelstahl (AISI304) mit Schall- und Wärmeisolierung
- Doppelwandige isolierte Haube
- Tiefgezogener Tank mit abgerundeten Ecken
- Wasch- und Klarspülarne aus rostfreiem Edelstahl (AISI304)
- Einfaches intuitives Bedienfeld zur Steuerung von 6 Spülprogrammen: 90/150/240 sec. + Kristallgläser-Programme 60/120 sec. + Desinfektions-Spülprogramm
- Haubenstartautomatik
- Spülmittel - u. Klarspülmitteldosierung
- Frischwassersystem mit dreistufigem Öko-Filter für optimale Hygiene
- Teilwasserwechsel mit serienmäßiger Ablaufpumpe für maximale Hygiene
- Waschpumpe mit Sanftanlauf
- Thermostopp
- Temperaturkontrolle
- Standby Funktion
- Selbstreinigungsprogramm
- Selbstdiagnose System
- Zubehör siehe Seite 183, 186-188
- **Serienausstattung**
2 Kunststoffkörbe mit Flachboden
Korbmaße 500 x 500 mm
1 Besteckeinsatz Kunststoff
- **Modelle 5110**
mit **HTR-System** (druckloser Boiler für konstanten Nachspüldruck- und Temperatur)

Modell	Art. Nr.	Wasserverbrauch Korb	Wasch-tank	Einschub-höhe	Maße BxTxH	Anschlusswert
HGS 5100	134059	2,5 l	17 l	400 mm	620 x 730 x 1590/2030 mm	9,7 kW / 400 V
HGS 5110	134060	2,5 l	17 l	400 mm	620 x 730 x 1590/2030 mm	9,7 kW / 400 V



Leistungsstark

Spülsystem EWT

Mithilfe des patentierten **Washsystems EWT** wird eine **Reduktion des Wasser- und Reinigungsverbrauchs um bis zu 30 %** möglich. Eine Pumpe mit Doppelzufluss sowie leichte, robuste Spülarme gewährleisten die **optimale Umsetzung der zugeführten Energie ohne Leistungsverlust**.



Umweltbewusst

Filtersystem EDS

Das patentierte **Laugenfeinfiltersystem EDS** bietet ein **hervorragendes Reinigungsergebnis** und eine **Reduktion des Wasser- und Reinigungsmittelverbrauchs um bis zu 30 %** durch verbesserte Filterung des Tankwassers.



Sparsam

Energieeffiziente Technik

Mithilfe modernster Technik den **Verbrauch von Wasser und Reinigungsmitteln zu verringern**, bedeutet auch, die Kosten zu verringern. Ohne auf eine perfekte Hygiene und brillante Teller verzichten zu müssen.



Hygienisch

Konstruktion ECC

Spezial **Konstruktion ECC** komplett aus Edelstahl mit **tiefgezogenen Korbführungen** für einfache Reinigung. Die Modelle River sind zusätzlich mit Edelstahl-Bodenfiltern ausgestattet.



Benutzerfreundlich

Kompakte Steuerungseinheit EVI

Benutzerfreundliche Steuerung mit LED-Anzeige zur Darstellung von Programmauswahl, Temperaturen, Betriebszustand, ausgeführte Zyklen, Fehlermeldungen und weiteren Benutzerinfos.





Vielseitig

Steuereinheit EGI für jeden Anwendungsbereich



ProClean
Selbstreinigungszyklus
Tank, Wascharm, Boiler



ProLong
Kontinuierlicher Wasch-
prozess, manuell steuerbar



ProPlates
Spezialprogramm
für Teller



ProGlass
Spezialprogramm
für besondere Glasformen



ProSteel
Sonderprogramm für Be-
steck in mehreren Phasen



ProGreen (ECO)
ökol. Waschgang mit redu-
ziertem Energieverbrauch



ProNew
Frischwasser-Zyklus,
kompletter Wasserwechsel



ProSan
Thermische Desinfektion,
einstellbarer A0 Wert v. 20-60



ProAct
Power-Waschgang für
stark verschmutzte Objekte



Sauber

Frischwassersystem EDT

Konventionelle Spülmaschinen verlieren beim Wasserwechsel unnötig frisches Wasser. Mit dem **Elettrobar Frischwassersystem EDT** wird das schmutzige Wasser vom Tankboden abgepumpt. Dadurch wird gewährleistet, dass der **Tank sauber** bleibt und **Reinigungsmittel eingespart** wird.

Glänzend

Permanent-Enthärter TDE

Das **eingebaute Enthärtersystem TDE** garantiert eine **komplett automatische Regeneration des Wassers** während des Spülganges. Zusätzlich gewährleistet das patentierte System eine **konstante Wasserqualität** für ein **glänzendes Spülergebnis**, auch mit milden, umweltschonenden Reinigungsmitteln.

Konstant

Nachspülsystem ERT

Das Nachspülsystem ERT garantiert dank einem **drucklosen Boiler** konstanten Wasserdruck, konstante Wassermenge und Temperatur, im Gegensatz zu konventionellen Systemen, in denen die Temperatur um bis zu 20°C abfallen kann. Ein wesentliches **Ersparnis beim Wasser- und Reinigerverbrauch** ist die Folge.

Gläserspüler Niagara



ELETTROBAR



Benutzerfreundliche Steuerung EVI mit einer Vielzahl an Programmfunktionen



Waschsystem EWT: für verbesserte Waschleistung



Tiefgezogene Korbführung & Waschtank

SPÜLSYSTEME

175

Gläserspüler Niagara 341 / 351

- Ausführung aus **Edelstahl 18/10**
- **Doppelwandige, federunterstützte Tür** mit Dichtung, ergonomischer Türgriff
- Gläserhöhe: 270 (255) mm
- **Tiefgezogener Hygiene-Waschtank und Korbführung**
- **Selbstreinigende Weitwinkel-Waschdüsen** zur Vermeidung von Sprüschatten
- Eingebautes Nachspülmittel-Dosiergerät
- **Soft Start** Sanftanlauf
- **Schnellaufheizfunktion** Quick Ready
- **Stromsparfunktion** Energy Saving

- **Filtersystem EDS** - mit doppeltem Filter für geringeren Reiniger- und Wasserverbrauch
- **Elektronische Steuerung EVI** Benutzerfreundliche, vielseitige Schnittstelle mit LED-Anzeige
- **Waschsystem EWT** reduziert den Wasser und Reinigerverbrauch um bis zu 30 %
- **2 Spülprogramme** 90/120 sec. Selbstreinigungszyklus ProSelf
- **Thermostopp-Funktion**

- **Serienausstattung**
2 Gläserkörbe
Niagara 341: 400 x 400 mm
Niagara 351: 500 x 500 mm
1 Besteckköcher
Schläuche werkseitig montiert
- **Ausführung S:** mit eingebautem Entkalker



Modell	Art. Nr.	Wasserverbrauch Korb	Waschtank	Einschubhöhe	Enthärter	Maße BxTxH	Anschlusswert
Niagara 341	128294	1,9 l	8 l	300 mm		450 x 550 x 710 mm	3,4 kW / 230 V
Niagara 341 S	128445	1,9 l	8 l	300 mm	•	450 x 550 x 710 mm	3,4 kW / 230 V
Niagara 351	128446	2,8 l	15 l	290 mm		600 x 600 x 720 mm	5,4 kW / 400 (230) V
Niagara 351 S	128447	2,8 l	15 l	290 mm	•	600 x 600 x 720 mm	5,4 kW / 400 (230) V

E

Listenpreise exkl. MWSt.



A0 fähige, benutzerfreundliche Steuereinheit EGI



Nachspülsystem ERT:
konstante Spülqualität bei 85°C



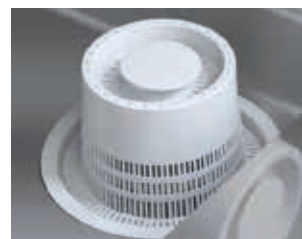
Tiefgezogene Korbführung & Waschtank
mit Edelstahlfilter

Gläserspüler River 342

- Ausführung aus **Edelstahl 18/10**
- **Doppelwandige** Konstruktion für reduzierte Geräuschemission (59db)
- **Doppelwandige, federunterstützte Tür** mit Dichtung, ergonomischer Türgriff
- Gläserhöhe: 275 mm
- **Tiefgezogener Hygiene-Waschtank und Korbführung**
- **Selbstreinigende Weitwinkel-Waschdüsen** zur Vermeidung von Sprüschatten
- Eingebautes Nachspülmittel-Dosiergerät
- Eingebautes Spülmittel-Dosiergerät
- **Thermostopp-Funktion**
- **Schnellaufheizfunktion** Quick Ready
- Stromsparsfunktion **Energy Saving**
- **Elektronische Steuerung EGI** mit 9 Sonderprogrammen für höchsten Bedienkomfort
- **Thermodesinfektion** mit A0-Wert-Steuerung
- **Wasserwechselsystem EDT** mit doppeltem Filter & Ablaufpumpe für geringeren Reinigerverbrauch und höchste Wasserqualität
- **Patentiertes Waschsystem EWT:** reduziert den Wasser und Reinigerverbrauch um bis zu 30 %
- **Nachspülsystem ERT** mit drucklosem Boiler für konstanten Nachspüldruck und Temperatur von 85°C (Drucksteigerungspumpe)
- **3 Spülprogramme** 90/120/150 sec. Selbstreinigungszyklus ProClean
- **Serienausstattung**
2 Gläserkörbe 400 x 400 mm
1 Besteckköcher
- **Ausführung TDE - Wasserenthärtung** regeneriert parallel zum Waschprogramm ohne Programmzeit-Verlängerung



Modell	Art. Nr.	Wasserverbrauch Korb	Waschtank	Einschubhöhe	Permanent Enthärter	Maße BxTxH	Anschlusswert
River 342	128450	1,8l	8 l	300 mm		465 x 550 x 710 mm	3,5 kW / 230 V
River 342 TDE	128451	1,8 l	8 l	300 mm	•	465 x 550 x 710 mm	3,5 kW / 230 V



Patentiertes Filtersystem EDT mit Ablaufpumpe



Selbstreinigende Weitwinkel-Waschdüsen zur Vermeidung von Sprüschatten



Besteckspülprogramm 16 sec.

Besteckspüler River 352

- Ausführung aus **Edelstahl 18/10**
- **Doppelwandige** Konstruktion für reduzierte Geräuschemission (59db)
- **Doppelwandige, federunterstützte Tür** mit Dichtung, ergonomischer Türgriff
- **Elektronische Steuerung**
- Gläserhöhe: 255 mm
- Korbmaße: 500 x 500 mm
- **Tiefgezogener Hygiene-Waschtank und Korbführung**
- **Selbstreinigende Weitwinkel-Waschdüsen** zur Vermeidung von Sprüschatten
- **Eingebautes Reiniger-Dosiergerät**
- **Energy Saving** - Energiesparsystem
- **Soft Start** Sanftanlauf
- **Schnellaufheizfunktion** Quick Ready
- **Thermostopp**-Funktion
- **Waschsystem EWT:** reduziert den Wasser und Reinigerverbrauch um bis zu 30 %
- **Wasserwechselsystem EDT** mit doppeltem Filter & Ablaufpumpe für geringeren Reinigerverbrauch und höchste Wasserqualität
- **Elektronische Steuerung EGI** mit 9 Sonderprogrammen für höchsten Bedienkomfort
- **Thermodesinfektion** mit A0-Wert-Steuerung
- **Komplett-Wasserwechsel**
- Eingebautes Nachspülmittel-Dosiergerät
- 2 Spülprogramme 120/360 sec.
- **Besteckspülprogramm 16 sec.**
- **Nachspülsystem ERT** mit drucklosem Boiler für konstanten Nachspüldruck und Temperatur von 85°C (Drucksteigerungspumpe)
- **Serienausstattung**
2 Gläserkörbe 500 x 500 mm
1 Besteck-Einsatz
- **Ausführung TDE - Wasserenthärtung** regeneriert parallel zum Waschprogramm ohne Programmzeit-Verlängerung



Modell	Art. Nr.	Wasserverbrauch Korb	Wasch-tank	Einschub-höhe	Enthärter	Maße BxTxH	Anschlusswert
River 352	128452	2,9 l	15 l	290 mm		600 x 600 x 720 mm	8,1 kW / 400 V
River 352 TDE	128453	2,9 l	15 l	290 mm	•	600 x 600 x 720 mm	8,1 kW / 400 V

Geschirrspüler Niagara



ELETTROBAR



Laugenfeiltersystem EDS

Hervorragendes Reinigungsergebnis und Reduktion des Wasser- und Reinigungsmittelverbrauch um bis zu 30 % durch verbesserte Filterung des Tankwassers.



Selbstreinigende Weitwinkel-Waschdüsen zur Vermeidung von Sprüschatten

Geschirrspüler Niagara 361

- Ausführung aus **Edelstahl 18/10**
- **Doppelwandige** Konstruktion für reduzierte Geräuschemission (59 db)
- **Doppelwandige, federunterstützte Tür** mit Dichtung, ergonomischer Türgriff
- Korbmaße: 500 x 500 (540 x 540) mm
- Einschubhöhe: 390 (465) mm
- **Selbstreinigende Weitwinkel-Waschdüsen** zur Vermeidung von Sprüschatten
- **Tiefgezogener Hygiene-Waschtank und Korbführung**
- Eingebautes Nachspülmitteldosiergerät
- **Soft Start** Sanftanlauf
- **Energy Saving** - Energiesparsystem
- **Thermostopp**-Funktion
- **Schnellaufheizfunktion** Quick Ready
- **Waschsystem EWT** - reduziert den Wasser und Reinigerverbrauch um bis zu 30 %
- **Filtersystem EDS** - mit doppeltem Filter für geringeren Reinigerverbrauch und sauberes Wasser
- **Elektronische Steuerung EVI** - benutzerfreundlich, vielseitig
- **3 Spülprogramme** 60/90/120 sec. Selbstreinigungszyklus ProSelf

Serienausstattung

- 1 Tellerkorb 500 x 500 mm
- 1 Universalkorb 500 x 500 mm
- 1 Besteck-Einsatz
- Schläuche werkseitig montiert

- **Ausführung S:** eingebauter Entkalker
- **Ausführung Niagara 371:** mit Sockel



Modell	Art. Nr.	Wasserverbrauch Korb	Waschtank	Enthärter	Maße BxTxH	Anschlusswert
Niagara 361	128395	2,8 l	15 l		600 x 600 x 820 mm	5,4 kW / 400 (230) V
Niagara 361 S	128396	2,8 l	15 l	•	600 x 600 x 820 mm	5,4 kW / 400 (230) V

Geschirrspüler River



ELETTROBAR



Nachspülsystem ERT:
konstante Spülqualität bei 85°C



Waschsystem EWT:
Wasser- & Reinigerverbrauch - 30 %

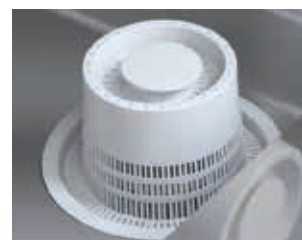
Geschirrspüler River 362

- Ausführung aus **Edelstahl 18/10**
- **Doppelwandige** Konstruktion für reduzierte Geräuschemission (59db)
- **Doppelwandige, federunterstützte Tür** mit Dichtung, ergonomischer Türgriff
- Korbmaße: 500 x 500 (540 x 540) mm
- Gläserhöhe: 355 mm
- **Selbstreinigende Weitwinkel-Waschdüsen** zur Vermeidung von Sprühschatten
- Eingebautes Nachspülmitteldosiergerät
- Eingebautes Spülmitteldosiergerät
- **Soft Start** Sanftanlauf
- **Tiefgezogener Hygiene-Waschtank und Korbführung**
- **Thermostopp**-Funktion
- **Schnellaufheizfunktion** Quick Ready
- **Waschsystem EWT** - reduziert den Wasser und Reinigerverbrauch um bis zu 30 %
- **Wasserwechselsystem EDT** mit doppeltem Filter & Ablaufpumpe für geringeren Reinigerverbrauch und höchste Wasserqualität
- **Nachspülsystem ERT** mit drucklosem Boiler für konstanten Nachspüldruck und Temperatur von 85°C (Drucksteigerungspumpe)
- **Elektronische Steuerung EGI** mit 9 Sonderprogrammen für höchsten Bedienkomfort
- **Thermodesinfektion** mit A0-Wert-Steuerung
- **3 Spülprogramme** 60/90/120 sec.

- **Energy Saving** - Energiesparsystem
- **Serienausstattung**
 - 1 Tellerkorb 500 x 500 mm
 - 1 Universalkorb 500 x 500 mm
 - 1 Besteck-Einsatz
 - Schläuche werkseitig montiert
- **Ausführung TDE - Wasserenthärtung** regeneriert parallel zum Waschprogramm ohne Programmzeit-Verlängerung
- **Ausführung River 372:** mit Sockel



Modell	Art. Nr.	Wasserverbrauch Korb	Wasch-tank	Einschub-höhe	Permanent Enthärter	Maße BxTxH	Anschlusswert
River 362	128437	2,4 l	15 l	390 mm		600 x 600 x 820 mm	8,1 kW / 400 (230) V
River 362 TDE	128438	2,4 l	15 l	390 mm	•	600 x 600 x 820 mm	8,1 kW / 400 (230) V



Doppeltes Filtersystem EDS



Haubenkonstruktion ELS:
doppelwandig, leichtgängige Öffnung



Ausführung L ermöglicht die
Aufnahme von Körben 600 x 500 mm

Geschirrspüler Niagara 381

- Ausführung aus **Edelstahl 18/10**
- **Doppelwandige** Konstruktion für reduzierte Geräuschemission (59db)
- Ergonomisches Hauben-Liftsystem ELS für sicheres und schnelles Arbeiten
- Korbmaße: 500 x 500 mm
- Einschubhöhe: 390 (465) mm
- **Selbstreinigende Weitwinkel-Waschdüsen** zur Vermeidung von Sprüschatten
- Eingebautes Nachspülmitteldosiergerät
- **Soft Start** Sanftanlauf
- **Tiefgezogener Hygiene-Waschtank**

- **Waschsystem EWT** - reduziert den Wasser und Reinigerverbrauch um bis zu 30 %
- **Filtersystem EDS** - mit doppeltem Filter für geringeren Reinigerverbrauch und sauberes Wasser
- **Elektronische Steuerung EVI** - benutzerfreundlich, vielseitig
- **3 Spülprogramme** 60/90/120 sec. Selbstreinigungszyklus ProSelf
- **Thermostopp**-Funktion
- **Energy Saving** - Energiesparsystem
- **Schnellaufheizfunktion** Quick Ready

- **Serienausstattung**
1 Tellerkorb 500 x 500 mm
1 Universalkorb 500 x 500 mm
1 Besteck-Einsatz
Schläuche werkseitig montiert
- **Ausführung L**
Verbreiterte Korbführung für die Aufnahme von Körben 600x500 mm, ermöglicht das Spülen von größeren Blechen, Töpfen etc.
- **Ausführung I:** isolierte Haube



Modell	Art. Nr.	Wasserverbrauch Korb	Wasch-tank	Einschub-höhe	Maße BxTxH	Anschlusswert
Niagara 381	128398	2,8 l	22 l	465 mm	720 x 755 x 1565 mm	8,7 kW / 400 V
Niagara 381 I	128400	2,8 l	22 l	465 mm	720 x 755 x 1565 mm	8,7 kW / 400 V
Niagara 381 L	128401	3,5 l	30 l	465 mm	790 x 755 x 1565 mm	11 kW / 400 V
Niagara 381 LI	128402	3,5 l	30 l	465 mm	790 x 755 x 1565 mm	11 kW / 400 V



Nachspülsystem ERT:
konstante Spülqualität bei 85°C



Haubenkonstruktion ELS:
doppelwandig, leichtgängige Öffnung



Ausführung L ermöglicht die
Aufnahme von Körben 600 x 500 mm

Geschirrspüler River 382

- Ausführung aus **Edelstahl 18/10**
- **Doppelwandige** Konstruktion für reduzierte Geräuschemission (59db)
- Ergonomisches Hauben-Liftsystem ELS für sicheres und schnelles Arbeiten
- Korbmaße: 500 x 500 mm
- **Selbstreinigende Weitwinkel-Waschdüsen** zur Vermeidung von Sprühschatten
- Eingebautes Nachspülmitteldosiergerät
- Eingebautes Spülmitteldosiergerät
- **Soft Start** Sanftanlauf
- **Tiefgezogener Hygiene-Waschtank**
- **Thermostopp**-Funktion
- **Schnellaufheizfunktion** Quick Ready
- **Energy Saving** - Energiesparsystem

- **Waschsystem EWT** - reduziert den Wasser und Reinigerverbrauch um bis zu 30 %
- **Wasserwechselsystem EDT** mit doppeltem Filter & Ablaufpumpe für geringeren Reinigerverbrauch und höchste Wasserqualität
- **Nachspülsystem ERT** mit drucklosem Boiler für konstanten Nachspüldruck und Temperatur von 85°C (Drucksteigerungspumpe)
- **Elektronische Steuerung EGI** mit 9 Sonderprogrammen für höchsten Bedienkomfort
- **Thermodesinfektion** mit A0-Wert-Steuerung
- **3 Spülprogramme** 60/90/120 sec.

- **Serienausstattung**
1 Tellerkorb 500 x 500 mm
1 Universalkorb 500 x 500 mm
1 Besteck-Einsatz
Schläuche werkseitig montiert
Ablaufpumpe
- **Ausführung L**
Verbreiterte Korbführung für die Aufnahme von Körben 600x500 mm, ermöglicht das Spülen von größeren Blechen, Töpfen etc.



Modell	Art. Nr.	Wasserverbrauch Korb	Waschtank	Einschubhöhe	Maße BxTxH	Anschlusswert
River 382	128441	2,4 l	22 l	465 mm	720 x 755 x 1565 mm	8,7 kW / 400 V
River 382 L	126448	2,9 l	30 l	465 mm	790 x 755 x 1565 mm	11 kW / 400 V



Wärmerückgewinnungssystem NRG



Haubenkonstruktion ELS:
doppelwandig, leichtgängige Öffnung



Ausführung L ermöglicht die
Aufnahme von Körben 600 x 500 mm

Geschirrspüler River 382

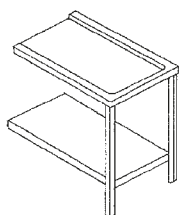
- Ausführung aus **Edelstahl 18/10**
- **Doppelwandige** Konstruktion für reduzierte Geräuschemission (59db)
- Ergonomisches Hauben-Liftsystem ELS für sicheres und schnelles Arbeiten
- Korbmaße: 500 x 500 (opt.: 540x540) mm
- **Selbstreinigende Weitwinkel-Waschdüsen** zur Vermeidung von Sprüschatten
- Eingebautes Nachspülmitteldosiergerät
- Eingebautes Spülmitteldosiergerät
- **Soft Start** Sanftanlauf
- **Tiefgezogener Hygiene-Waschtank**
- **Thermostopp**-Funktion
- **Schnellaufheizfunktion** Quick Ready
- **Energy Saving** - Energiesparsystem

- **Waschsystem EWT** - reduziert den Wasser und Reinigerverbrauch um bis zu 30 %
- **Wasserwechselsystem EDT** mit doppeltem Filter & Ablaufpumpe für geringeren Reinigerverbrauch und höchste Wasserqualität
- **Nachspülsystem ERT** mit drucklosem Boiler für konstanten Nachspüldruck und Temperatur von 85°C (Drucksteigerungspumpe)
- **Elektronische Steuerung EGI** mit 9 Sonderprogrammen für höchsten Bedienkomfort
- **Thermodesinfektion** mit A0-Wert-Steuerung
- **3 Spülprogramme** 60/90/120 sec.

- **Serienausstattung**
 - 1 Tellerkorb 500 x 500 mm
 - 1 Universalkorb 500 x 500 mm
 - 1 Besteck-Einsatz
 - Schläuche werkseitig montiert
 - Ablaufpumpe
- **Wärmerückgewinnung NRG** reduziert die Dampfbildung Energieersparnis von bis zu 30 %
- **Ausführung L** Verbreiterte Korbführung für die Aufnahme von Körben 600x500 mm, ermöglicht das Spülen von größeren Blechen, Töpfen etc.

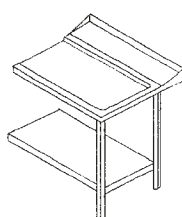


Modell	Art. Nr.	Wasserverbrauch Korb	Waschtank	Einschubhöhe	Maße BxTxH	Anschlusswert
River 382 NRG	128442	2,4 l	22 l	465 mm	720 x 755 x 2180 mm	8,7 kW / 400 V
River 382 L NRG	128444	2,9 l	30 l	465 mm	790 x 755 x 2180 mm	11 kW / 400 V



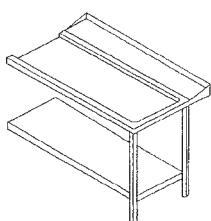
Ablauftische 700 mm mit Bodenbord

Modell	Art. Nr.	Maße BxTxH
P70, rechts oder links an die Maschine anbaufähig	119008	700x615x850 mm



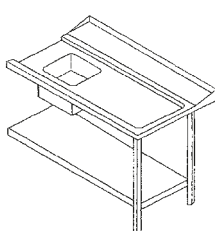
Ablauftische 700 mm mit Bodenbord, Wandhochzug

Modell	Art. Nr.	Maße BxTxH
PA70 DX - rechts an die Maschine anbaufähig	104390	700x715x850 mm
PA70 SX - links an die Maschine anbaufähig	104391	700x715x850 mm
ALT70 PX - rechts an die Maschine anbaufähig (HGS5100)	130887	700x710x850 mm
ALT70 SX - rechts an die Maschine anbaufähig (HGS5100)	133769	700x710x850 mm



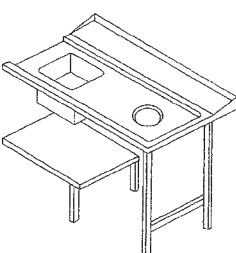
Zulauftische 1200 mm mit Bodenbord, Wandhochzug

Modell	Art. Nr.	Maße BxTxH
PA120 DX - rechts an die Maschine anbaufähig	104388	1200x715x850 mm
PA120 SX - links an die Maschine anbaufähig	104389	1200x715x850 mm



Zulauftische 1200 mm mit Waschbecken, Bodenbord, Wandhochzug, Becken 500x400x250 mm

Modell	Art. Nr.	Maße BxTxH
PAL120 DX - rechts an die Maschine anbaufähig	104392	1200x715x850 mm
PAL120 SX - links an die Maschine anbaufähig	104397	1200x715x850 mm



Zulauftische 1200 mm mit Waschbecken, Bodenbord, Abwurfschacht, Wandhochzug, Becken 500x400x250 mm

Modell	Art. Nr.	Maße BxTxH
PALS120 DX - rechts an die Maschine anbaufähig	119931	1200x715x850 mm
PALS120 SX - links an die Maschine anbaufähig	104398	1200x715x850 mm
ZLT120 DX - rechts an die Maschine anbaufähig (HGS5001)	130886	1200x710x850 mm
ZLT120 SX - links an die Maschine anbaufähig (HGS5001)	133770	1200x710x850 mm



Niagara 291



Niagara 292



Niagara 293

Universalspüler Niagara

- **Doppelwandige** Konstruktion aus rostfreiem CNS
- **Elektronische Steuerung** mit Selbstdiagnosesystem
- Digitalthermometer für Tank und Boiler
- 3 Spülprogramme 2/4/8 Min.
- **Tiefgezogener Hygiene-Waschtank**
- Spülsystem aus rostfreiem Edelstahl
- Tankfilter aus rostfreiem Edelstahl
- Doppelwandige, federunterstützte Tür, ergonomischer Türgriff
- **Thermostopp-Funktion** für garantierte Nachspülung mit 85°C
- Fehlermeldungs-Funktion
- Schnellaufheizfunktion Quick-Ready
- **Energy-saving** -Energiesparsystem
- **Serienausstattung**
1 CNS Korb
- **Option**
eingebautes Klarspülmittel-Dosiergerät und Reiniger-Dosiergerät



Modell	Art. Nr.	Korbmaße	Einschubhöhe	Waschtank	Wasserverbr. Korb	Maße BxTxH	Anschlusswert
Niagara 291	124175	500x600 mm	400 mm	20 l	3,5 l	670x720x1470 mm	6,8 kW / 400 V
Niagara 292	124176	550x610 mm	650 mm	37 l	4,0 l	720x780x1700 mm	7,4 kW / 400 V
Niagara 293	124177	550x610 mm	850 mm	37 l	4,0 l	720x780x1900 mm	8,0 kW / 400 V



River 294



River 296



River 298

ELETTROBAR-Universalspülmaschinen bieten in jeder Hinsicht eine saubere Lösung: In nur wenigen Minuten werden Transportbehälter, Kessel, Bleche, Schalen, Maschinenteile und Arbeitsutensilien perfekt gereinigt. Die serienmäßige Drucksteigerungspumpe garantiert eine gleichbleibende Klarspülung mit ca. 85°C. Die gesetzlichen Anforderungen der HACCP-Hygienerichtlinie werden damit problemlos erfüllt.

Der tiefgezogene Tank mit seinen glatten Flächen ist selbstreinigend und sorgt für Hygienesicherheit im Inneren der Maschine.

ELETTROBAR-Universalspülmaschinen eignen sich für alle Einsatzbereiche in Fleischereibetrieben, Bäckereien und Konditoreien sowie Gastronomie, Hotellerie und Gemeinschaftsverpflegung, in denen hohe Leistung und Produktivität gefragt sind.

- **Doppelwandige** Konstruktion aus rostfreiem CNS
- **Elektronische Steuerung** mit Bedienungsführung und Selbstdiagnosesystem
- Digitalthermometer für Tank und Boiler
- 11 frei definierbare Spülprogramme von 2 bis 12 Minuten
- Integriertes Selbstreinigungsprogramm
- **Tiefgezogener Hygiene-Waschtank**
- Reversierendes Spülsystem aus rostfreiem Edelstahl
- Tankfilter aus rostfreiem Edelstahl
- **ERT-System** mit druckunabhängigem Boiler
- Eingebautes Klarspülmittel-Dosiergerät
- Eingebautes Reiniger-Dosiergerät
- Doppelwandige, federunterstützte Tür, ergonomischer Türgriff
- **Thermostopp-Funktion** für garantierte Nachspülung mit 85°C
- Schnellaufheizfunktion Quick Ready
- **Energy-saving** -Energiesparsystem
- Ablaufpumpe
- **Serienausstattung:** 1 CNS Korb



Modell	Art. Nr.	Korbmaße	Einschubhöhe	Waschtank	Wasserverbr. Korb	Maße BxTxH	Anschlusswert
River 294	122243	500x600 mm	400 mm	20 l	3,5 l	670x720x1470 mm	6,8 kW / 400 V
River 295	122961	550x610 mm	650 mm	37 l	4 l	720x780x1700 mm	7,4 kW / 400 V
River 296	122137	550x610 mm	850 mm	37 l	4 l	720x780x1900 mm	8,0 kW / 400 V
River 297	121961	700x700 mm	850 mm	68 l	5 l	850x850x1900 mm	11,0 kW / 400 V
River 298	122963	1320x700 mm	850 mm	131 l	8 l	1470x850x1900 mm	15,5 kW / 400 V



Gläserkorb mit ebener Auflage / Kunststoff

Modell	Art. Nr.	Maße BxTxH
Gläserkorb	114310	350x350x110 mm
Gläserkorb	114311	385x385x150 mm
Gläserkorb	124836	400x400x150 mm



Grundkorb / Kunststoff

Modell	Art. Nr.	Maße BxT
Grundkorb mit ebener Auflage, weitmaschig	104373	500x500x110 mm



Besteckkorb / Kunststoff

Modell	Art. Nr.	Maße BxT
Grundkorb mit ebener Auflage, engmaschig	104345	500x500 mm



Tellerkorb / Kunststoff / Teller Ø 240 mm

Modell	Art. Nr.	Maße BxT
Tellerkorb mit 32 Zapfen	112107	500x500 mm



Pizza-Tellerkorb / Kunststoff / Teller Ø 380 mm

Modell	Art. Nr.	Maße BxT
Pizza-Tellerkorb	113689	500x500 mm

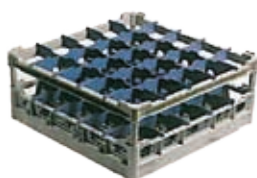
Grundkorb / CNS / Universalspülmaschinen

Modell	Art. Nr.	Maße BxT
Grundkorb CNS	125374	500x600 mm
Grundkorb CNS	124069	550x610 mm
Grundkorb CNS	124070	700x700 mm
Grundkorb CNS	124071	1310x700 mm



Kunststoffkörbe 500x500 mm aus Polypropylen mit Unterteilungen

Modell	Art. Nr.	Fassung Gläser
Gläserkorb ebene Auflage	104374	25 Gläser bis Ø 90 / Höhe 165 mm
Gläserkorb ebene Auflage	124066	25 Gläser bis Ø 90 / Höhe 210 mm
Gläserkorb geneigte Auflage	124067	25 Gläser bis Ø 90 / Höhe 165 mm
Gläserkorb geneigte Auflage	124068	25 Gläser bis Ø 90 / Höhe 210 mm



Gläserkorb / Draht - beschichtet / mit geneigter oder ebener Auflage

Modell	Art. Nr.	Maße BxTxH	Ø
Eckiger Gläserkorb 3-teilig geneigt	104364	385x385x170 mm	110 mm
Eckiger Gläserkorb 4-teilig eben	104359	385x385x170 mm	85 mm
Eckiger Gläserkorb 4-teilig geneigt	104365	385x385x170 mm	85 mm
Eckiger Gläserkorb 4-teilig geneigt	104356	400x400x170 mm	85 mm
Eckiger Gläserkorb 4-teilig geneigt	133406	500x500x170 mm	110 mm

Grundkorb / Draht - beschichtet / eben / ohne Unterteilung

Modell	Art. Nr.	Maße BxT
Eckiger Grundkorb	104360	385x385x170 mm
Eckiger Grundkorb	104366	400x400x170 mm
Eckiger Grundkorb	104375	400x400x110 mm

Tellerkorb / Draht beschichtet

Modell	Art. Nr.	Maße BxT	Ø
Eckiger Tellerkorb aus Draht für 9 Teller	104193	385x385 mm	240 mm

Untertasseneinsatz

Modell	Art. Nr.
Untertasseneinsatz	104349

Backformeneinsätze / CNS / Universalspülmaschinen

Modell	Art. Nr.	Maße BxT
Einsatz für 8 Backformen	103575	500x500 mm
Einsatz für 5 Backformen spitz	120652	500x500 mm
Küchenzubehöreinsatz	113776	150x150mm

Besteck-Köcher / Kunststoff

Modell	Art. Nr.	Maße Ø x Höhe
Besteckköcher	124973	105x160 mm

Besteckkorb-Einsatz / Kunststoff mit Edelstahltragegriff

Modell	Art. Nr.	Maße BxTxH
Besteckkorb-Einsatz 4 Fächer	104339	217x217x134 mm

Besteckkorb-Einsatz / Kunststoff mit Kunststofftragegriff

Modell	Art. Nr.	Maße BxTxH
Besteckkorb-Einsatz 6 Fächer	133263	235x140x225 mm



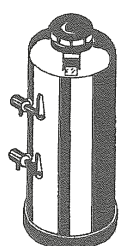
Bausatz Laugenpumpe

Modell	Art.Nr.
Bausatz Laugenpumpe GLS 130 / GLS 141	130931
Bausatz Laugenpumpe Niagara 341	129040
Bausatz Laugenpumpe Niagara 351 / 361 / 371	129041
Bausatz Laugenpumpe HGS 181 / Niagara 381	130245
Bausatz Laugenpumpe GSS 161	129650
Einbau der Laugenpumpe (Nettopreis / Kein Rabatt)	112259



Bausatz Reinigerdosiergerät

Modell	Art.Nr.
Bausatz Reinigerdosiergerät Modelle GLS 130 / 141	134027
Bausatz Reinigerdosiergerät Modelle GSS 161	134027
Bausatz Reinigerdosiergerät Modelle Niagara 341 / 351 / 361 / 371	129132
Bausatz Reinigerdosiergerät Modell Niagara 381	124181
Einbau Reinigerdosiergerät (Nettopreis / Kein Rabatt)	112530
Kit Leerstandsanzeige für Reiniger und Klarspüler, erhältlich für alle River Modelle	



Enthärter

Modell	Art.Nr.
Entkalker 8 Liter Art. 708001	104351
Entkalker 12 Liter Art. 708002	104352
Entkalker 16 Liter Art. 708003	104353



CNS Untertisch

Modell	Maße BxTxH	Art.Nr.
Untertisch offen mit Bodenbord für Modelle Niagara 351 / 361; River 352 / 362	600x600x380 mm	124893



CNS Unterschränk

Modell	Art.Nr.	Maße BxTxH
Unterschränk 4-seitig geschlossen für Modelle Niagara 351 / 36; River 352 / 362	123786	600x600x380 mm

Wasseraufbereitung mit Osmose



Umkehr-Osmose ist ein System zur Wasserreinigung mittels feiner Membrane. Alle Wasser-Inhaltsstoffe wie Eisen, Mangan, Salze und Chlor werden im Filterprozess abgesondert.

Die Vorteile:

- Perfekte Glanz-Ergebnisse bei Gläsern und Geschirr
- Längere Lebenszeit der Anlagen, geringere Wartungskosten
- Reduziert den Spülmittelverbrauch
- Reduziert den Energieverbrauch
- Perfekte Hygiene

Technische Ausführung:

- 3 unabhängige Sektionen, Hydraulik, Elektrik, Inspektion (frontal)
- Gehäuse-Ausführung aus Edelstahl
- Filtermembran von vorne wechselbar
- Edelstahlbehälter
- Aktivkohlefilter einfach wechselbar
- Bypass-Taste für Zufuhr von Leitungswasser
- Modelle P mit Expansionsgefäß für konstanten Wasserdruck



OS150P



OS300A

Modell	Art. Nr.	Leistung bei 15° C	Membrane	Expansions-gefäß	Maße BxTxH	Anschlusswert
OS150A	132785	150 Liter / h	1		200 x 560 x 590 mm	186 W / 230 V
OS150P	132786	150 Liter / h	1	1 x 5,5 l (3 bar)	200 x 560 x 590 mm	186 W / 230 V
OS300A	132787	300 Liter / h	2		310 x 550 x 590 mm	560 W / 230 V
OS300P	132788	300 Liter / h	2	2 x 5,5 l (3 bar)	310 x 550 x 590 mm	560 W / 230 V

Automatik-Enthärter

Die Vorteile:

- Längere Lebensdauer des Gerätes und niedrigeren Wartungskosten
- Energieersparnis und Einsparung von Reinigerprodukten

Technische Ausführung:

- Automatikenthärter mit elektronischem Mengenventil
- Digitalanzeige zur Einstellung von Wasserhärte, Intervall, Regenerierung
- Druckbehälter und Salzvorratsbehälter
- Regeneration einstellbar wahlweise über Durchflussmenge oder Zeitraum aus hochwertigem Kunststoff (lebensmittelecht)
- Wasserzulauftemperatur: 5° bis 40° C
- Automatischer By-Pass



AV 8C

Modell	Art. Nr.	Harzmenge	Ausgangsleistung	Maße BxTxH	Anschlusswert
AV 5C	133736	5 Liter	1400 l bei 10° dH	230 x 430 x 500 mm	150 W / 230 V
AV 8C	133737	8 Liter	2240 l bei 10° dH	330 x 470 x 590 mm	150 W / 230 V
AV 15CH	133738	15 Liter	4200 l bei 10° dH	330 x 540 x 1130 mm	150 W / 230 V

ASM-Reinigungsprodukte für vielseitige Anwendung in der Gastronomie

- Getestet, eingesetzt und empfohlen von Gastronomie, Hotellerie, Gemeinschaftsverpflegung, Bars und Brauereien
- Gewerbliche Kraftkonzentrate
- Alle Produkte sind in der empfohlenen Dosierung **ökologisch unbedenklich einsetzbar**



ASM-Küchenreiniger

Hochkonzentrierter Reiniger, unparfümiert, stark fettlösend, entfernt unerwünschte Ablagerungen schnell & sauber. Unbedenklich auf allen Oberflächen verwendbar. HACCP geeignet. Umweltschonend.

ASM-Gargeräte und Dämpferreiniger

Ideal für die Anwendung mit Flüssigdosiergeräten in allen gewerblichen Gar-, Heißluft- und Grillgeräten. Entfernt schnell & sauber Bratrückstände, Verkrustungen, Rauchharz und Russ.

ASM-Entkalker

Entfernt rasch und gründlich Kalk- und Fettmischungen in Spülmaschinen, auf Glas, Geschirr und Töpfen sowie Armaturen. Nicht geeignet für Alu und Kunststoff. Nicht geeignet für Kombidämpfer und Kaffeemaschinen.

ASM-Milch- und Sahnespenderreiniger

Eiweiß- und kalklösender Spezialreiniger, geruchsneutral und materialschonend. Zur regelmäßigen Reinigung von allen herkömmlichen Milchschaum-, Cappuccino- und Sahnemaschinen. HACCP geeignet.

Alle ASM-Reinigungsprodukte im Überblick

Bezeichnung	Art. Nr.	Gebinde	PH-Wert	
ASM-Küchenreiniger	113663	Flasche 1 kg	9,1	!
ASM-Küchenreiniger	113270	Flaschen 6 x 1 kg	9,1	!
ASM-Küchenreiniger	113269	Kanister 10 kg	9,1	!
ASM-Wisch- und Sprühdesinfektion	116060	Kanister 4,5 kg	7,0	! f H+ P
ASM-Entkalker	113664	Flasche 1,4 kg	0,5	f H+ P
ASM-Entkalker	114416	Kanister 14 kg	0,5	f H+ P
ASM-Milch- und Sahnespender-Reiniger	113665	Flasche 1 kg	2,5	f H+ P
ASM-Edelstahlpflege	105412	Dose 500 ml	7,0	!
ASM-Gargeräte- und Dämpferreiniger	133447	Kanister 10 kg	13,5	f H+ P
ASM-Gargeräte- und Grillreiniger, schäumend	113268	Kanister 10 kg	13,5	f H+ P
ASM-Druckpumpenzerstäuber inkl. Schaumlanze speziell für Gargeräte- und Grillreiniger (113268)	113273	Flasche 1,5 Liter	-	
ASM-Dosierflasche für Gläser- u. Geschirr-Reiniger	113266	Flasche 1 Liter	-	

Ätzendes Gefahrgut.
Lieferung durch Spedition!

Entflammbares Gefahrgut.
Lieferung durch Spedition!

Achtung!

ASM-Reinigungsprodukte für gewerbliche Spülmaschinen

- Bestes hygienisches Wasch- und Spülergebnis durch qualitativ hochwertige Inhaltsstoffe
- Gewerbliche Kraftkonzentrate
- Alle Produkte sind in der empfohlenen Dosierung **ökologisch unbedenklich einsetzbar**



ASM-Universal-Klarspüler GT 550

Glanztrocknerkonzentrat für alle marktüblichen Gläser- und Geschirrspülmaschinen gewährleistet Hochglanz ab 65°C. Hilft Verkalkung von Spüldüsen zu verhindern. Geeignet für alles spülmaschinentaugliche Geschirr bzw. Gläser. Geruchlos und sanft wie Handspülmittel. Umweltschonend.



ASM-System-Reiniger 7100

Tensidefreies Hochkonzentrat, verwendbar als Geschirr-, Gläser- und Küchenreiniger. Ausgezeichnete Schmutz- und Fettlöseeigenschaften. Höchste Arbeitssicherheit, ungefährliche Anwendung. Hohe Materialschonung, sanft wie Handspülmittel. Umweltschonend



ASM-Gläser-Reiniger 6000

Gläser-Reinigerkonzentrat für alle herkömmlichen Spülmaschinen. Hohe Reinigungsleistung, bei gleichzeitiger Materialschonung. Schnelle, rückstands- und schlierenfreie Reinigung. Nicht geeignet für Buntmetalle. Optimales Spülergebnis in Kombination mit Klarspüler GT 550.



ASM-Geschirr-Reiniger 8100

Geschirr-Reinigerkonzentrat, Premiumqualität, für alle herkömmlichen Spülmaschinen, sehr hohe Reinigungsleistung - entfernt eingetrocknete Speisereste, Stärke, sowie hartnäckige Tee- und Kaffeeablagerungen einwandfrei. Geeignet: spülmaschinentaugliches Geschirr. Nicht geeignet: Aluminium, Buntmetalle.



Alle ASM-Reinigungsprodukte für gewerbliche Spülmaschinen im Überblick

Bezeichnung	Art. Nr.	Wasserhärte	Gebinde	PH-Wert	
ASM-System-Reiniger 6000	113263	0-12° dH	Kanister 11 Kg	13,5	
ASM-System-Reiniger 7100	125776	0-8° dH	Kanister 11 kg	8,5	
ASM-System-Reiniger 8100	113265	2-20° dH	Kanister 12 kg	3,5	
ASM-Universal-Klarspüler GT 550	125777	2-25° dH	Kanister 10 kg	2,5	

Ätzendes Gefahrgut.
Lieferung durch Spedition!

Entflammbares Gefahrgut.
Lieferung durch Spedition!

Achtung!

Geschirrwashbrausen 1/2 "

- Keramikpatrone
- Gastro-Schlauch: L = 740 mm
- Rückflussverhinderer
- Tischbohrung: 27 mm
- Brause- u. Standrohrhalter schwenkbar



Modell	Art. Nr.	Ausführung
R 01 01 02 01 26	130972	Geschirrwashbrause für Einlochmontage
R 01 01 02 01 11	126484	Geschirrwashbrause für Einlochmontage



Modell	Art. Nr.	Ausführung
R 01 02 02 03 14	124641	Geschirrbrause für Zweilochmontage

Einloch-Hebelmischer 3/4"

- Keramik-Patrone
- langer Kunststoff-Hebel
- Schwenkauslauf mit Strahlregler
- Rohrauslauf Ø 25 mm
- Durchfluss: 18 l / min.
- Tischbohrung: 30 mm



Modell	Art. Nr.	Ausführung	Preis €
R 02 01 02 02 10	124645	Einloch-Hebelmischer	134,00

Zweiloch-Hebelmischer 3/4"

- Keramik-Patrone
- langer Kunststoff-Hebel
- Schwenkauslauf mit Strahlregler
- Rohrauslauf Ø 25 mm
- Durchfluss: 18 l / min.
- Tischbohrung: 29 mm



Modell	Art. Nr.	Ausführung
R 01 02 02 02 06	124646	Zweiloch-Hebelmischer

Berührungslose Armatur

- Kompaktgerät mit eingebautem Magnetventil und Infrarot-Elektronik
- Handregistrierung über Sensor
- Flexschläuche, Rückflussverhinderer,
- Tischbohrung 28 mm



Modell	Art. Nr.	Ausführung
R 09 01 01 01 11	130568	Batterie
R 09 01 01 01 12	130569	Netzanschluss

Handwaschbrausen 1/2 "

- für die Verwendung mit Kombidämpfern
- CNS-Gehäuse
- mit Montagevorrichtung
- Mod. SR mit Aufrollautomatik



Modell	Art. Nr.	Ausführung
R 08 02 01 01 01	104411	Handbrause mit Schlauch
SR 00 00 00 00 4	128108	Waschbrause mit Aufrollautomatik

Schlauchaufroller

- CNS-Gehäuse für Wand- oder Deckenmontage
- Schlauchlänge: 10 m, 15 m, 20 m
- Aufrollstopper
- Automatische Arretierung
- Lebensmittelreicher Gummischlauch
- Betriebsdruck: max. 15 bar
- Temperaturbereich: max. 60 °C



Modell	Art. Nr.	Ausführung
SR 00 00 00 00 02	126489	10 m
SR 00 00 00 00 08	126490	15 m
SR 00 00 00 00 09	130566	20 m